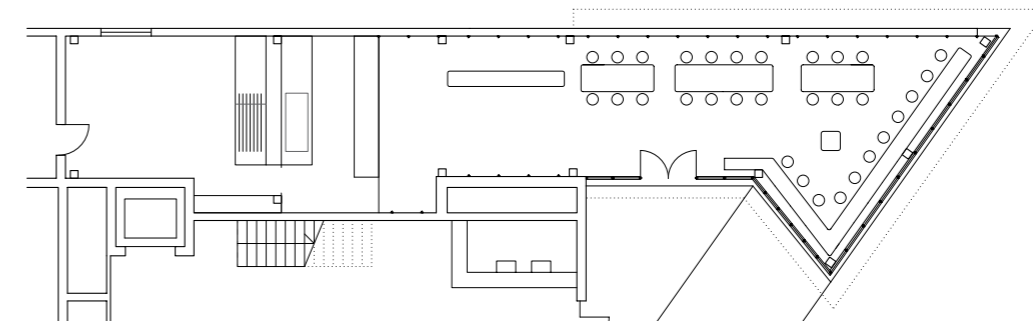


Burger-Restaurant in Shanghai

Head English



Grundriss
Maßstab 1:200

Grundriss
Maßstab 1:200



Auch in China hat sich die Gastronomie gründlich internationalisiert. Das Restaurant Rachel's Burger in Shanghai legt Zeugnis davon ab: Von einem Franzosen wurde es gegründet, von einem chinesisch-britischen Architekturbüro gestaltet und auf der (sehr reduzierten) Karte stehen Burger, Pommes Frites und andere Klassiker der amerikanischen Fast-Food-Kultur.

Der Standort des Lokals hat internationales Flair: In der ehemaligen Französischen Konzession säumen Häuser im Art-Deco- oder britischen Cottagestil die Straßen; Platanen bilden ein dichtes Blätterdach. Von 1849 bis 1943 gehörte das Viertel dem französischen Staat und avancierte im frühen 20. Jahrhundert zum bevorzugten Wohnquartier wohlhabender Chinesen und Europäer. Heute haben hier viele ausländische Konsulate ihren Sitz. Franck Pecol fühlt sich in dieser Umgebung offenbar zu Hause. Der gebürtige Franzose kam 2004 nach Shanghai und gründete seither in der Nachbarschaft ein französisches Bistrot, eine Bäckerei, eine Taco-Bar – und nun Rachel's. Der eingeschossige Anbau an ein Wohnhaus diente schon zuvor als Restaurant. Mit dem Umbau beauftragte Pecol Chinas derzeit wohl erfolgreichste Innenraumgestalter Neri & Hu. Sie ließen die Gebäudeform und das bestehende Stahlskelett weitgehend unangetastet, fügten jedoch ein neues, langgestrecktes Oberlicht mit verspiegelten Laibungen ins Dach ein. Auch in der Horizontalen weiteten die Architekten den nur 94 m² kleinen Raum optisch auf. Der Dachüberstand wurde vergrößert und an der Längswand innen eine Spiegelglasverkleidung in Stahlrahmen eingefügt. Nahezu baugleich damit ist die auffaltbare Eingangsfassade. Sie besteht aus Stahlrahmen mit Einfachverglasung – im oberen Bereich aus Klarglas und unterhalb der Brüstungshöhe aus Strukturglas.



Bauherr/Client:
Franck Pecol, Shanghai

Architekten/Architects:
Neri & Hu Design and Research Office, Shanghai

Mitarbeiter/Team:
Lyndon Neri, Rossana Hu, Tony Schonhardt, Laurent Tek, Zhao Lei, Elisa Ascari, Yifei Lu

Standort/Location:
202 Wu Kang Lu, Shanghai (CN)
www.rachels-burger.com

Gesamtfläche / Effective floor area:
148 m²

Fläche Gastraum / Dining area:
94 m²

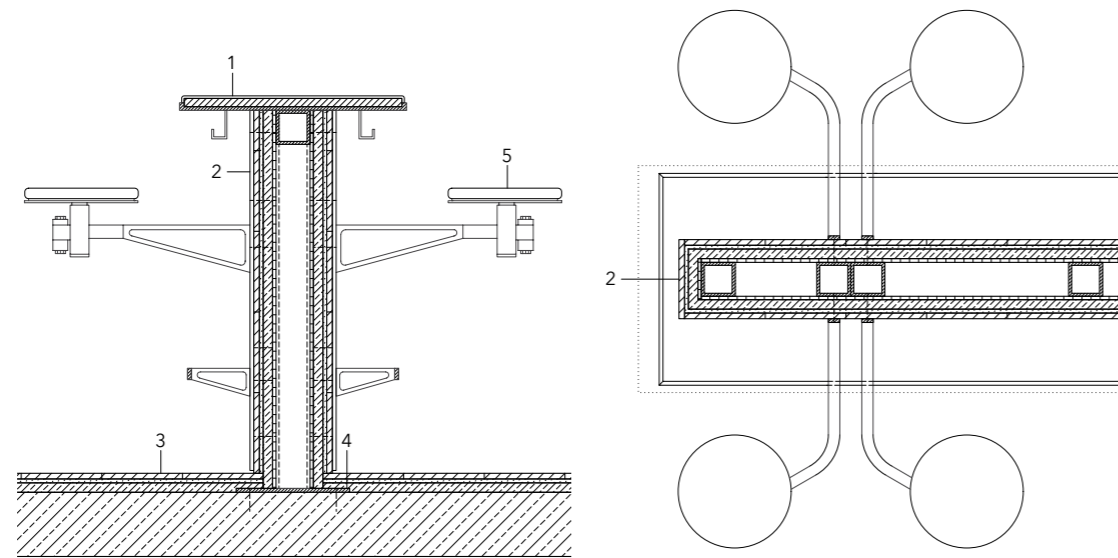
Anzahl Sitzplätze / No. of seats:
31

Entwurf aus einem Guss

Bei der Innenraumgestaltung ließen sich Neri & Hu von den klassischen American Dinern der Nachkriegszeit inspirieren, ohne deren Plastikatmosphäre zu imitieren. Der Boden und die Sockel der fest installierten Tische sind mit handbemalten Zementfliesen überzogen, die ein dreidimensional wirkendes Würfelmotiv ziert. Die weiteren raumprägenden Materialien sind grau lackierter Stahl und Walnussholz. Fast alle Einbauten haben Neri & Hu



- Vertikalschnitte
Horizontalschnitt
Maßstab 1:20
- 1 Tischplatte Walnuss massiv 22 mm
Stahlblech lackiert grau 8 mm
 - 2 Zementfliesen 15 mm
Fliesenkleber zementbasiert 10 mm
Armierung Metallgewebe
Zementstrich 21 mm
Sperrholzplatte 9 mm
Unterkonstruktion Stahlrohr \varnothing 90/90 mm
 - 3 Zementfliesen 15 mm
Fliesenkleber zementbasiert 10 mm
Armierung Metallgewebe
Zementstrich 25 mm
Bodenplatte Stahlbeton (Bestand)
 - 4 Fußplatte Stahlblech 10 mm verschraubt in Bodenplatte Stahlbeton
 - 5 Sitzfläche Walnuss massiv 28 mm
Unterkonstruktion Stahlblech lackiert 9 mm
 - 6 Einfachverglasung 10 mm in Stahlrahmen (Wendeflügel)
 - 7 Stahlträger (Bestand)
 - 8 Deckenplatte Stahlbeton (Bestand)

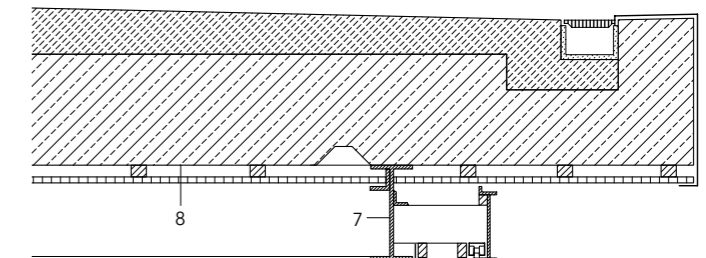


selbst entworfen – von den industriell wirkenden Hängeleuchten bis zu den Tischplatten, in deren Aussparungen passgenau die Aluminiumtablets aus der Essensausgabe passen. Bei den Tischen in der Raummitte sind die Sitzflächen mit Stahlauslegern am Tischsockel befestigt. Weil sie exzentrisch drehbar sind, ist eine Pärchen- und Grüppchenbildung auf einfache Weise möglich.

Der Entwurf von Neri & Hu spiegelt das Motto von Rachel's, »Simplicity in a bun«, auf überaus treffende Weise wieder. Dem Bauherrn war er jedoch offenbar zu zeitlos und zu wenig »cosy«: Er unterzog sein Restaurant nur ein Jahr nach der Eröffnung einem neuerlichen Umbau und ließ dabei die fest installierten Tische und Hocker entfernen und durch Resopaltische, rote Kunstledersofas und Bistrotstühle nach französischem Vorbild ersetzen.

aliquo ex et ex eos magnime delloratem. Ferion rehendit od quat. Elenimil id utem es qui cum voluptum aut ut qui tem et ut que molorer itatem ipiders picia-tia qui bernatisi to qui blabo. Oditas que nonseque ped que optat.

Vit volupta temporum fugitatur accabor antes-to rescimus dolorehenet omni-hita estem late-mo is et lab idus et am fugia velestotatin endam ex enis dolupta ilis doluptiis dolupta con nesseque volum nonsenis sumquis evel magnihil ea sapitatem idita quisqua eriorro volendenece id molorios cus asperaerro iunt vendlit andis derferc iissum fugit, omnimaiorios valoris as aut parum unt lab ium fugitatus ea voloreium hiciis commolu ptaturibus, con es doluptat volorestia quam, ut pra que ventio omni-et omnia num ad molupta tusam, sant



- Vertikalschnitte
Horizontalschnitt
Maßstab 1:20
- 1 Tischplatte Walnuss massiv 22 mm
Stahlblech lackiert grau 8 mm
 - 2 Zementfliesen 15 mm
Fliesenkleber zementbasiert 10 mm
Armierung Metallgewebe
Zementstrich 21 mm
Sperrholzplatte 9 mm
Unterkonstruktion Stahlrohr \varnothing 90/90 mm
 - 3 Zementfliesen 15 mm
Fliesenkleber zementbasiert 10 mm
Armierung Metallgewebe
Zementstrich 25 mm
Bodenplatte Stahlbeton (Bestand)
 - 4 Fußplatte Stahlblech 10 mm verschraubt in Bodenplatte Stahlbeton
 - 5 Sitzfläche Walnuss massiv 28 mm
Unterkonstruktion Stahlblech lackiert 9 mm
 - 6 Einfachverglasung 10 mm in Stahlrahmen (Wendeflügel)
 - 7 Stahlträger (Bestand)
 - 8 Deckenplatte Stahlbeton (Bestand)

quatae niminia volestis senduci llandandi doluptatem eost eribus.

Hillaut faccusandus vere min nobit, et dem eum acim etur? Obit quias magnimus dolorum quam repratur, officiis voluptatiis dolendandese veliquatetur mo quate volupis nonecat, nonsectur rechilique dolorum quuntib usaperest quiam enes autem quia vololib eroreriam, auda quate nonsequunto doloriam ipis aut doloribus mi, con pa postiae po-raestios rem quam volestis id quias aceremped quatem nonsed evendis ene con escipsus sit peditas ex et ut laborrum, ut repe non ratquam vit equaspedis et aut exerum conet maximenem cus.

aliquo ex et ex eos magnime delloratem. Ferion rehendit od quat.

Elenimil id utem es qui cum voluptum aut ut qui tem et ut que molorer itatem ipiders picia-tia qui bernatisi to qui blabo. Oditas que nonseque ped que optat.

Vit volupta temporum fugitatur accabor antes-to rescimus dolorehenet omni-hita estem late-mo is et lab idus et am fugia velestotatin endam ex enis dolupta ilis doluptiis dolupta con nesseque volum nonsenis sumquis evel magnihil ea sapitatem idita quisqua eriorro volendenece id molorios cus asperaerro iunt vendlit andis derferc iissum fugit, omnimaiorios valoris as aut parum unt lab ium fugitatus ea voloreium hiciis commolu ptaturibus, con es doluptat volorestia quam, ut pra que ventio omni-et omnia num ad molupta tusam, sant quatae niminia volestis senduci llandandi doluptatem eost eribus.

Hillaut faccusandus vere min nobit, et dem eum acim etur? Obit quias magnimus dolorum quam repratur, officiis voluptatiis dolendandese veliquatetur mo quate volupis nonecat, nonsectur rechilique dolorum quuntib usaperest quiam enes autem quia vololib eroreriam, auda quate nonsequunto doloriam ipis aut doloribus mi, con pa postiae po-raestios rem quam volestis id quias acer-

