



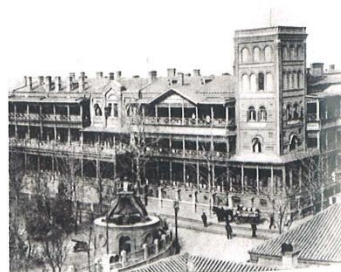
CHECK IN 下榻

百年翻新 惊艳复刻

古典传统和历史风情是一座冰冷建筑最有价值的风格装饰，那些百年的酒店屹立在历史的风雨变迁中，不断出陈革新，穿梭停留的人们在其中回味它们无与伦比的尊贵和经典。

本页：天津利顺德大饭店豪华精选酒店拥有149年悠久历史的酒店，由英国传教士殷森德于1863年在天津英租地内承租了第29号地，建起了第一家专门接待外国人的饭店—利顺德大饭店，也被后人成为“泥屋”，“老屋”。1886年利顺德改建成为三层楼房的豪华饭店，修建了面对维多利亚花园一侧的木质阳台和塔楼。1924年利顺德大饭店扩建为四层的建筑。1987年扩建了面向海河的新楼。2010年8月，经过18个月的重新修缮后，再次开门迎客，加入喜达屋酒店及度假村集团，成为旗下“豪华精选品牌”的一员。

一座拥有百年历史的酒店，它必定如同一位历经沧桑的老者，见证着所在城市的风华过往、历史命脉，它的背后是那些老派的名流做派亦或是名流轶事。从所处的地理位置来说，这样的建筑会处于城市的中心地段或是重要社交场所。所以，处于上海外滩的哥特式建筑和平饭店让人们永远记得它当年“远东第一楼”的称号，位于前英国租界核心区的天津利顺德大饭店豪华精选酒店如今也是天津市金融区和





的典雅，西方国家的建筑翻新也同样没有忘记自己的历史。2009年，伦敦朗廷酒店结束了耗资8千万英镑，历时5年的大型改造工程，闪亮重生。世界领先的酒店及餐厅室内设计专家Richmond International，承接了这个颇具挑战的项目。翻新后的酒店引入了五种全新的客房配置，结合了当代和传统的元素，展示了一段时期内英国的住宅特色。佩斯利螺旋花纹呢盖毯，以及来自远东和欧洲的装饰品，为室内添

加了类似19世纪的欧洲之旅的传统感觉。

矗立于泰晤士河畔的“The Savoy”萨佛伊酒店，作为1889以来的英国标志，在经过耗资高达2.2亿英镑的重建后，再次焕发出夺目光芒。酒店将各种原始独创、新颖时尚的元素完美地融为一体，采用英式爱德华和装饰艺术风格的内部装潢，处处彰显着无与伦比的典雅和魅力。入住酒店获得的不仅是奢华与舒适，还有那衣香鬓影、觥筹交错的历史瞬间。也许，

左上图：历经三年的大规模修缮后，上海和平饭店的外立面、大理石地面、雕花屋顶、大厅中的古铜镀花吊灯等有“和平文化”的经典元素都被悉数保留。

上图：水舍，这座曾经是老上海殖民时期的旧建筑，是翻新的另一种别样体现。酒店的大堂挑高三层，一盏造型夸张的白色复古枝状吊灯成为视觉上的焦点，其摩登的外观与四周残破的环境形成鲜明对比。